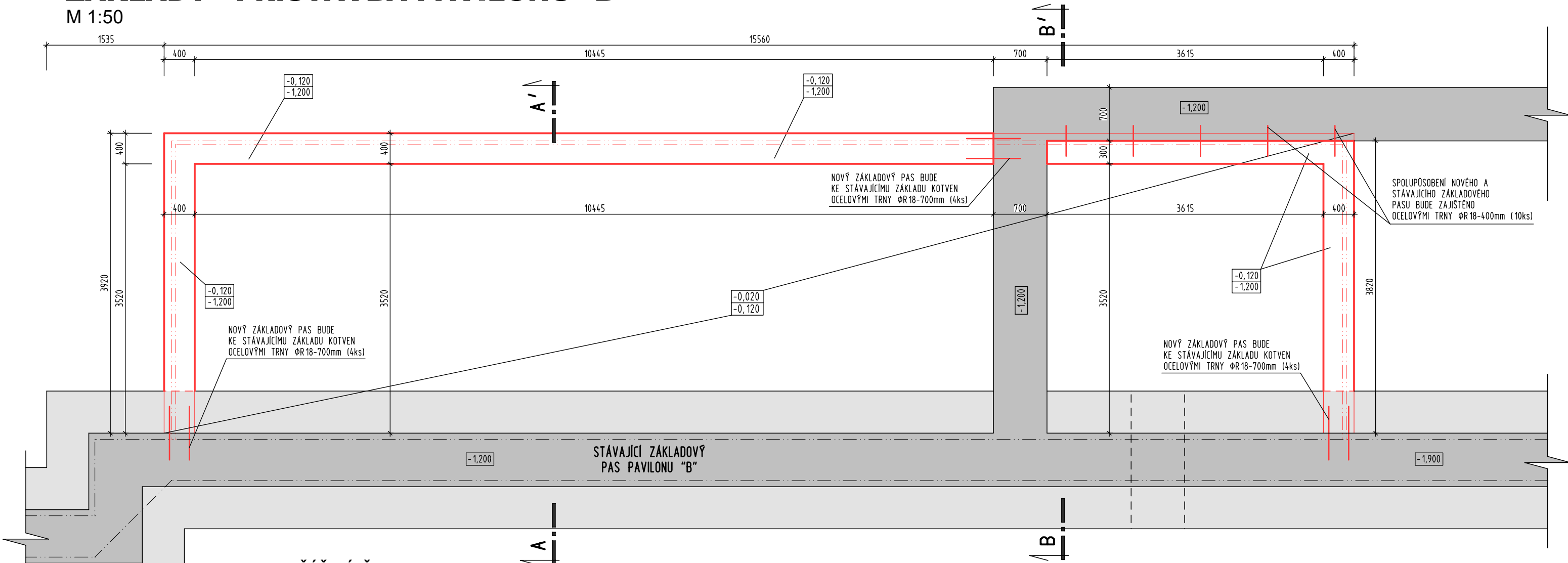


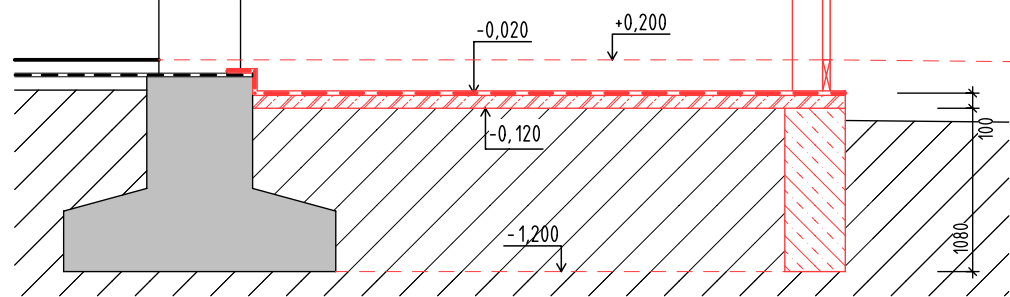
ZÁKLADY - PŘÍSTAVBA PAVILONU "B"

M 1:50



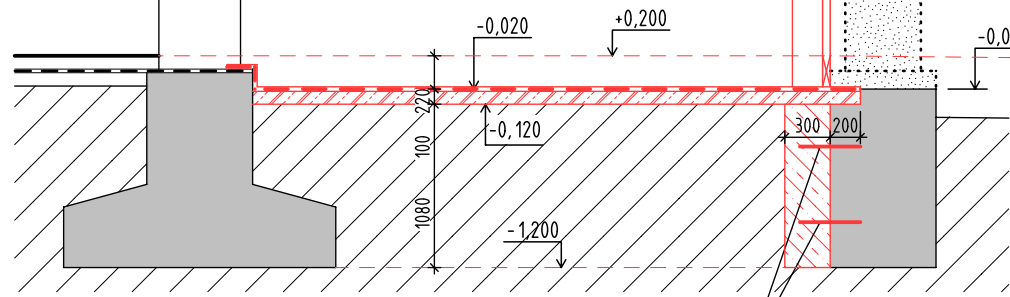
PŘÍČNÝ ŘEZ A-A'

M 1:50



PŘÍČNÝ ŘEZ B-B'

M 1:50



BETON C16/20  
OCEL B500B  
KARI SÍŤ 6/150x6/150

POZNÁMKY

- ±0,000 - STÁVAJÍCÍ VÝŠKOVÁ ÚROVEŇ PODLAHY 1.NP PAVILONU "A"
- ROZMĚRY ZÁKLADOVÝCH KONSTRUKCÍ JSOU NAVRŽENY NA PŘEDPOKLÁDANOU ÚNOSNOST 0,15MPa
- V MÍSTECH NAPOJENÍ NA STÁVAJÍCÍ ZÁKLADOVÉ KONSTRUKCE PAVILONU "B" ZAJISTIT SPOLUPŮSOBENÍ OCELOVÝMI TRNY ØR18 (4ks/KOLMÉ NAPOJENÍ, 10ks/PODÉLNÉ NAPOJENÍ) KOTVENÝMI MINIMÁLNĚ V DÉLCE 350+350mm PŘI KOLMÉM NAPOJENÍ A 200+200mm PŘI PODÉLNÉM NAPOJENÍ DO ZÁKLADOVÝCH KONSTRUKCÍ
- ZÁKLADOVÉ PASY I PODKLADNÍ BETON BUDOU PROVEDENY Z BETONU TŘÍDY C16/20
- PODKLADNÍ BETON BUDE PŘIZTUŽEN KARI SÍTÍ 6/150x6/150

KRESLIL	PROJEKTANT	ODPOV. PROJEKTANT	HIP	KONTROLOVAL	<div>PROXION</div> <div>PROJEKČNÍ A INŽENÝRSKÁ KANCELÁŘ</div> <div>HURDÁLKOVA 206, 547 01 NÁCHOD tel. 491 433 158 fax. 491 487 785</div>
ING. J. JIREČEK	ING. J. JIREČEK	ING. R. HUBKA	ING. R. HUBKA	ING. R. HUBKA	
STAVEBNÍK	Královohradecký kraj, Pivovarské nám. 1245, Hradec Králové				
MÍSTO STAVBY	Oblastní nemocnice Náchod				
<div>AKCE</div> <div>URGENTNÍ PŘÍJEM</div> <div>PŘÍSTAVBA A STAVEBNÍ ÚPRAVY ČÁSTI PAVILONU "A" A PAVILONU "B"</div> <div>OBJEKT SO-01 PŘÍSTAVBA A STAVEBNÍ ÚPRAVY PAVILONU "A" A PAVILONU "B"</div> <div>DIL ST STAVEBNÉ KONSTRUKČNÍ ŘEŠENÍ</div>					<div>STUPEŇ</div> <div>DPS</div>
					<div>DATUM</div> <div>VI/2023</div>
					<div>ZAKÁZKOVÉ ČÍSLO</div> <div>02/23</div>
					<div>ARCHIVNÍ ČÍSLO</div> <div>480</div>
					<div>FORMÁT</div> <div>2 x A4</div>
<div>OBSAH</div> <div>ZÁKLADY- PŘÍSTAVBA PAVILONU "B"</div>					<div>MÉRITKO</div> <div>1:50</div>
					<div>ČÍSLO VÝKRESU</div> <div>D.1.2.6</div>